

PROVINCIA DI VERONA

COMUNE DI FUMANE

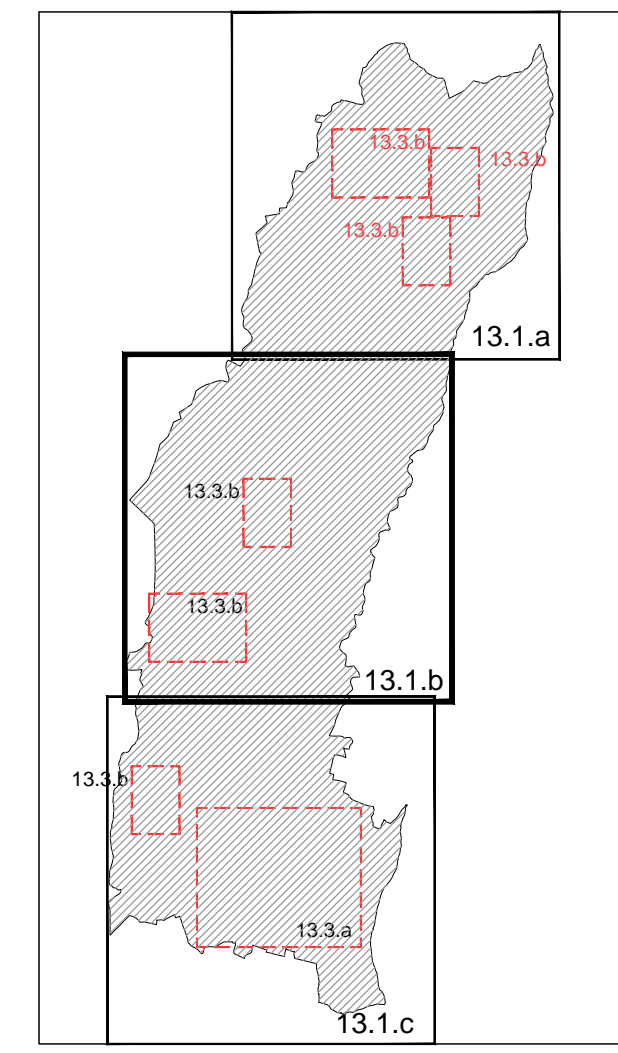
VARIANTE GENERALE AL PIANO REGOLATORE

tab. n. 13 1 b

6

P.R.G. - INTERO TERRITORIO COMUNALE

aggiornato ai contenuti della D.G.R. n° 3996 del 19.12.2003



QUADRO D'UNIONE

PROGETTISTA	DATA
CON. REGIA AGRI	maggio 2004
PROGETTISTA	SCALA
CON. SINDACO	1:5000
PROGETTISTA	RESPONSABILE DEL PROCEDIMENTO
CON. SINDACO	
PROGETTISTA	SINDACO
CON. SINDACO	

LEGENDA

- perimetro zona omogenea
- zona A CENTRO STORICO
- zona A1 Aree militari di impianto storico
- ambito centri rurali art.10 L.R. 24/85
- zona Ba
- zona C1a
- zona C1b
- zona C1c
- zona C1d
- zona C1e bloc.
- zona C2a
- zona C2a S schieda progetto
- zona D1a Industriale
- zona D1b Artigianale
- zona D1c Commerciale
- zona D1d Lavorazione pietre e marmi
- zona E2a Artigianale
- zona D2b Artigianale - Commerciale
- zona D2c Commerciale - Turistica
- Attività esistenti conformata
- zona D4a Agroindustriale attuale
- zona D5a Strutture alberghiere esistente
- zona D5b Strutture ricettive o ricreative
- sottozona E1
- sottozona E2a
- sottozona E2b periferica
- Agriturismo
- Allevamento intensivo esistente
- ZONE F - SERVIZI
- zona Fa - aree per istituzioni
- zona Fb - attrezzature di interesse comune
- zona Fc - isole ecologiche
- zona Fd - deposito gas combustibile
- zona Fe - spazi attrezzati per picnic
- zona Ff - attrezzature private di interesse religioso
- zona Fg - centro di compostaggio
- zona Fi - aree attrezzate a parco giochi e svago
- zona Fj - impianti sportivi
- zona Fk - parco urbano - Monte Fumane
- zona Fl - parcheggi
- Piano Attuale Vigente
- Piano di Recupero di Iniziativa Pubblica
- Piano di Recupero
- verde privato
- percorsi pedonali e ciclabili
- vincolo cimbrinale
- cori visuali di rispetto
- vincoli monumentali (L. 5. 1089/1939)
- vincolo paesaggistico (ex L.S. 431/1985)
- rispetto dei punti di prelievo siltico (Dist. C.C.n. 28 del 15/4/91)
- fasce di rispetto fluviale (art. 27 L.R. 61/1985 e norme di P.R.G.)
- fasce di rispetto stradale (Codice delle Strade)
- vincolo forestale-idrogeologico (R.D.L. 3267/1923 - L.R. 52/1978)
- vincolo monte Pasato
- Parco della Lessina L.R. 12/90
- a) Zona di riserva naturale orientata
- Parco della Lessina L.R. 12/90
- c) Zona di riserva naturale ad indirizzo didattico
- Parco della Lessina L.R. 12/90
- d) Zona agro - silvo - pastorale
- tracciati e rispetto elettrodotti (cod. 229 tons. kv 220/000)
- vincolo archeologico (L. 431/85 art. 1 lett. m)
- sito preistorico - Grotta di Fumane
- nuova viabilità
- allargamento stradale
- zona di interazione allo sviluppo dell'attività estrattiva
- zona di sviluppo preferenziale dell'attività estrattiva
- zona omogenea
- riferimento tavola 14
- stato attuale
- previsioni
- SITI DI IMPORTANZA COMUNITARIA IT3210002
- SITI DI IMPORTANZA COMUNITARIA IT3210021
- edifici non più funzionali alla conduzione del fondo
- concessione mineraria
- prescrizione puntuale - vedi Norme di Attuazione
- vincolo di inalienabilità

Variante Generale app. D.G.R. V. n. 3996 del 19/12/03  
 Variante Particolare (1) app. D.G.R. V. n. 3996 del 19/12/03  
 Variante Particolare (2) app. C.C. n. 10 del 16/04/03  
 Variante Particolare (3) app. C.C. n. 45 del 20/11/03  
 Variante Particolare (4) app. C.C. n. 04 del 19/03/04

